

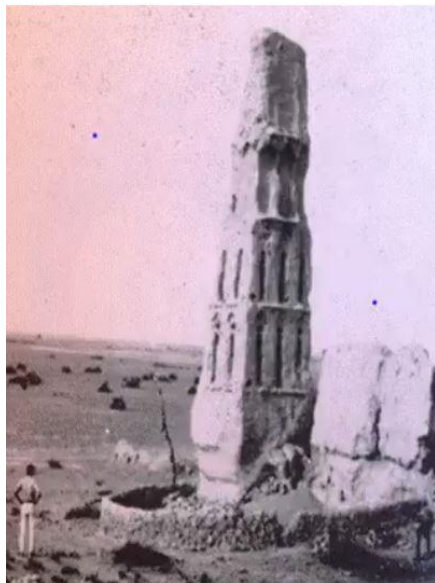


۲۰۲۱/۰۴/۲۲



کاندید اکادمیسین سیستانی / تاریخ، بخش: آبدات تاریخی

برج گنده : برج ساعت یا مناره مسجد؟



در سمت چپ مسافریکه از زرنج به دلآرام میرود، در آغاز دشت امیرمعن، از دور دوبرج بلند بچشم میخوردکه یکی درشمال قلعه چگینی واقع است و دیگری درجنوب ویرانه هایی مشهور به شوالها درشرق اشکین غیبانه موقعیت دارد که بنام برج گنده شناخته میشود .

باستان شناس آلمانی پروفیسرکلاوس فیشر ضمن یاد آوری ازویرانه های نیمروز حدس زده است که برج گنده «برج ساعت» بوده است، ولی به نظرمن اگر این مناره ها برج های ساعت بوده باشند این سوال در ذهن خطورمیکند که چگونه در تمام نیمروز تنها این دو برج وآنهم در فاصله پنج

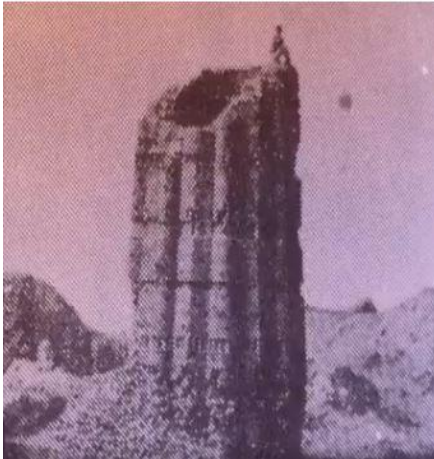
شش کیلومتر از یکدیگرساخته شده ودر بقیه سیستان از چنین برجهایی نشانی دیده نمیشود؟ بفرض محال اگر اینها برج ساعت تصور شوند،چگونه مردم از فاصله های دور(مثلاً از نادعلی یا چخانسور یا امیران) از روی این برج ها اوقات کار روزانه یا نمازهای پنجگانه را تشخیص



میداده اند؟ معلومدار که این کار غیر ممکن است واین برج ها، برای معلوم کردن اوقات روز نبوده بلکه هرکدام حکایتگرمناره مسجدی اند که بمرورایام خود مسجد ویران شده وبخاک توده مبدل شده ولی مناره آن باقی مانده است. مثل منار مسجد امیران، ومناره خواجه سیاه پوش در دشت پوست گاو چخانسور، یا منارهٔ میل قاسم اباد واقع در زاهدان کهنه.

منار مسجد امیران

البته که با ستان شناس بعد از حفریات ومطالعه آثار میتواند عصر آبادی یک خرابه را با سبک معماری ومصالح ساختمانی آن تشخیص بدهد ولی درپای برج گنده وبرج شوالها هیچگونه حفریاتی



صورت نگرفته است و اشارت به این برجها بحیث برج ساعت در حد یک حدس و گمان است و من نمیتوانم بپذیرم که اینها برجهای ساعت بوده باشند .

از آنجای که این برجها(مناره ها) در مسیر راه های تجارتی سیستان در قرون وسطی نیز قرار ندارند، نمیتوان آنها را مناره های رهنمایی مسافران یا کاروانهای تجارتی نام گذاشت .

مناره خواجه سیاه پوش

هدف از اعمار مناره ها

مناره ها بر مبنای احساس مقدس دینی بنا می یافته اند و نمایانگر یک مدرسه علوم دینی است که در زمانهای بسیار دور توسط یک پیشوای دینی و مردم روستای محل ساخته شده و با آذان نمازهای پنجگانه تقدیس میشده است. در اطراف این مناره ها اطاقهای کوچک وجود داشته که متعلق به روحانیونی بوده که طلاب را درس و تعلیم دینی میداده اند و به آموزش علوم دینی اشتغال داشتند. متصل مدرسه یک مسجد وجود داشت که برای نماز و ارشاد امور دینی مورد استفاده قرار میگرفته است و اکنون به سبب فرسایش باد بشکل تپه و یا دیوارهای مخروبه در چند قدمی مناره نظر می آید.

بنابراین من برج گنده و برج شوالها را برجهای ساعت نمیدانم ولی بحیث مناره های مساجد با نمونه های مشابه چون مناره مسجد امیرمعن در نیمروز میتوان پذیرفت که روزگاری از فراز آنها موزنان بالا رفته و آذان میداده اند.

پایان

د پانو شمیره: له 2 تر 2

افغان جرمن آنلاین په درنښت تاسو همکارۍ ته رابولي. په دغه پته له مور سره اړیکه ټینگه کړئ maqalat@afghan-german.de یادونه: دلیکنی د لیکنیزې بنې پازوالي د لیکوال په غاړه ده ، هیله من یو خپله لیکنه له رالیولو مخکې په څیر و لولئ